

*Legge regionale 15/2016*

# Tavolo della speleologia - 05 marzo 2026



**Procedura di accatastamento nuove cavità**

# La procedura di accatastamento di una nuova grotta

L'aggiornamento della sezione Elenco delle grotte di cui all'art. 9, comma 2, lettera a) della L.R. 15/2016 del Catasto speleologico regionale avviene mediante procedura definita dal Regolamento D.P.Reg. n. 64/2018.

Fino a dicembre 2025 il flusso per l'accatastamento di una cavità era il seguente:

## Segnalazione

L'utente registrato compila i campi obbligatori

*nome, metodologia rilevamento della posizione, coordinate e quota, tipologia ingresso e foto*



## Compilazione

L'utente registrato compila altri campi obbligatori in aggiunta ai precedenti

*data del rilievo, precisione e scala, profondità, sviluppo spaziale, descrizione, disegno ed autore del rilievo + eventuali campi opzionali*



## Validazione

Il CSR verifica che i dati inseriti siano congrui

*chiedendo eventualmente chiarimenti e/o integrazioni*

Manda la proposta di decreto di accatastamento in firma al Direttore del Servizio geologico



## Pubblicazione

Il Direttore approva il decreto che viene pubblicato sul sito della Regione e su quello del CSR

# La procedura di accatastamento di una nuova grotta

**Dal 1 gennaio 2026 si è reso necessario rimodulare la procedura esistente per adeguarla al contesto normativo, nel rispetto della proprietà privata e delle norme che disciplinano il procedimento amministrativo.**

*Considerata l'estrema complessità di individuare tutti i potenziali soggetti interessati si coinvolgono i Comuni sul cui territorio viene rinvenuta almeno una nuova grotta, chiedendo agli stessi di pubblicare sul proprio Albo Pretorio il link del [nuovo WebGis](#) dal quale è possibile visualizzare una scheda semplificata delle nuove cavità proposte, prima della loro validazione.*


 NEW

## Schema nuovo flusso di lavoro

### Segnalazione

L'utente registrato compila i campi obbligatori

### Compilazione

L'utente registrato compila altri campi obbligatori in aggiunta ai precedenti

### Comunicazione ai Comuni

Condivisione webgis per pubblicazione su Albo Pretorio comunale


 NEW

### Validazione

Il CSR verifica che i dati inseriti siano congrui

### Pubblicazione

Il Direttore approva il decreto che viene pubblicato sul sito della Regione e su quello del CSR

**Questo passaggio non rallenterà l'iter di pubblicazione delle nuove grotte**

# Catasto Speleologico Regionale

Direzione centrale difesa dell'ambiente, energia e sviluppo sostenibile - Servizio geologico

Cerca nel sito



Home Il catasto grotte Aiuto **Strumenti** Contatti

- ▶ Conversione coordinate
- ▶ Download dati
- ▶ App mobile
- ▶ Agenda della grotta
- ▶ Ricerca avanzata
- ▶ Statistiche
- ▶ Mappa per albo Comuni
- ▶ Cartografia

🔍 Ricerca libera in nomi e numeri di catasto

## In evidenza

**22/09/2025** - Il Circolo Speleologico Idrologico Friulano organizza delle conferenze sul tema "il Friuli sotterraneo fra passato e futuro".

[Vedi qui il programma.](#)

## Catasto Speleologico Regionale

Direzione centrale difesa dell'ambiente, energia e sviluppo sostenibile - Servizio geologico

Cerca nel sito

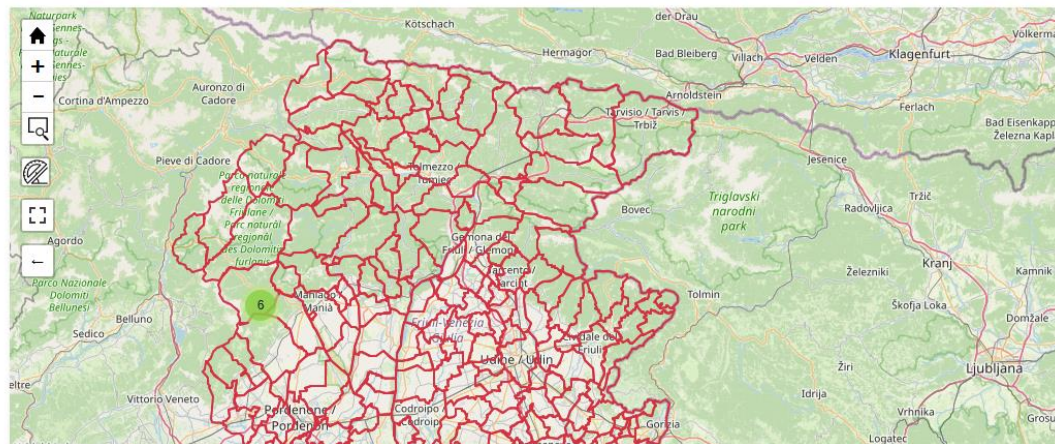


Home Il catasto grotte Aiuto Strumenti Contatti

HOME / NUOVE SEGNALAZIONI CAVITÀ

## Nuove segnalazioni cavità

26-02-2026 10:09



### Nuove segnalazioni cavità

Clicca su un comune per centrare la mappa.

AVIANO

CLAUT

FRISANCO


## Catasto Speleologico Regionale

Direzione centrale difesa dell'ambiente, energia e sviluppo sostenibile - Servizio geologico

Cerca nel sito


[Home](#)
[Il catasto grotte](#)
[Aiuto](#)
[Strumenti](#)
[Contatti](#)
[HOME](#) / [VISUALIZZAZIONE SINTETICA GROTTA DA ACCATASTARE](#)

# Alibabà e i 40 Pietroni


 Visualizzazione sintetica grotta da accatastare

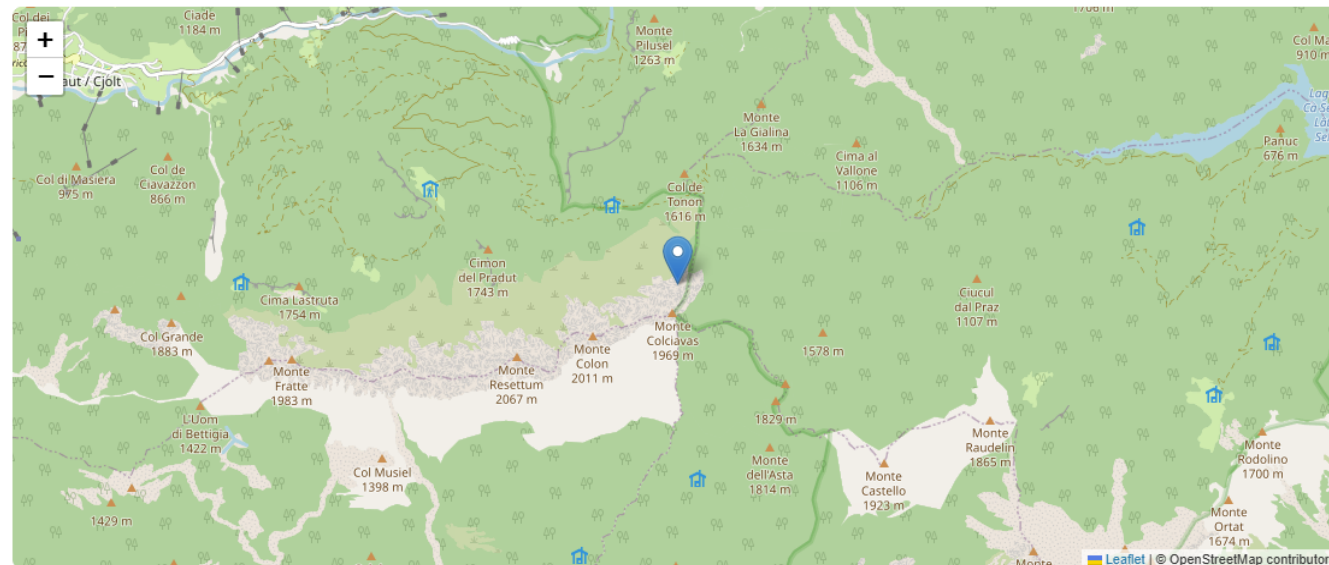
### Ingresso principale

Comune	Claut
Metodo rilevamento	STRUMENTALE -> GPS
Latitudine	46,2466760
Longitudine	12,6001350
Quota ingresso (s.l.m.)	1.843,00 m
Metodo rilevamento quota	GPS
Tipo posizione	Prima Posizione
Affidabilità posizione	-

### Caratteristiche

Sviluppo planimetrico	39,00 m
Sviluppo spaziale	80,00 m
Estensione	31,00 m
Volume	- m3
Metodo calcolo volume	-
Dislivello positivo	0,00 m
Profondità	55,00 m
Dislivello totale	55,00 m

## Mapa



### Breve descrizione del percorso d'accesso

A circa 500 m dopo la casera Colciavath in direzione forcella Clautana lasciare la strada (in prossimità del Col Tonon) e seguire una traccia di sentiero che porta all'altopiano. Arrivati nella prima grande dolina senza vegetazione si prosegue tenendola sulla sinistra. Si continua a salire lungo la direzione di massima pendenza della valle sino a superare il conoide detritico. Si sale ancora sino ad arrivare all'ultima depressione sotto la cima del Colciavath. all'inizio della depressione, tra le lame di campi solcati rotti, vicino una grossa frattura

# La proprietà privata

- L'art. 10, comma 1 della L.R. 15/2016 prevede che “l'accesso al patrimonio speleologico è libero, fatti salvi i diritti dei proprietari e dei terzi ed eventuali divieti e limitazioni previsti da disposizioni più restrittive”.



- L'esplorazione di nuove cavità e le attività ad esse connesse, qualora implicino l'accesso in fondi privati, vanno disciplinate tra le parti interessate.
- Tale accesso può avvenire esclusivamente previo consenso del proprietario, il quale mantiene in ogni caso la facoltà di inibire o limitare la realizzazione di attività e/o opere da parte di terzi sui propri beni.



L'aggiornamento continuo del CSR costituisce uno strumento divulgativo importante sulla presenza e la localizzazione delle cavità, volto a mettere a conoscenza la cittadinanza e a contribuire alla sicurezza dei frequentatori del territorio, oltre che alla pianificazione territoriale e alla tutela del patrimonio speleologico.

